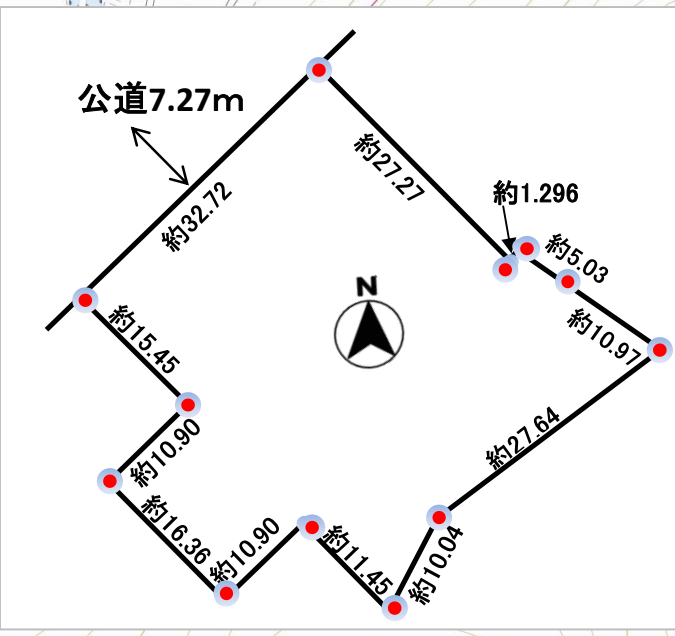
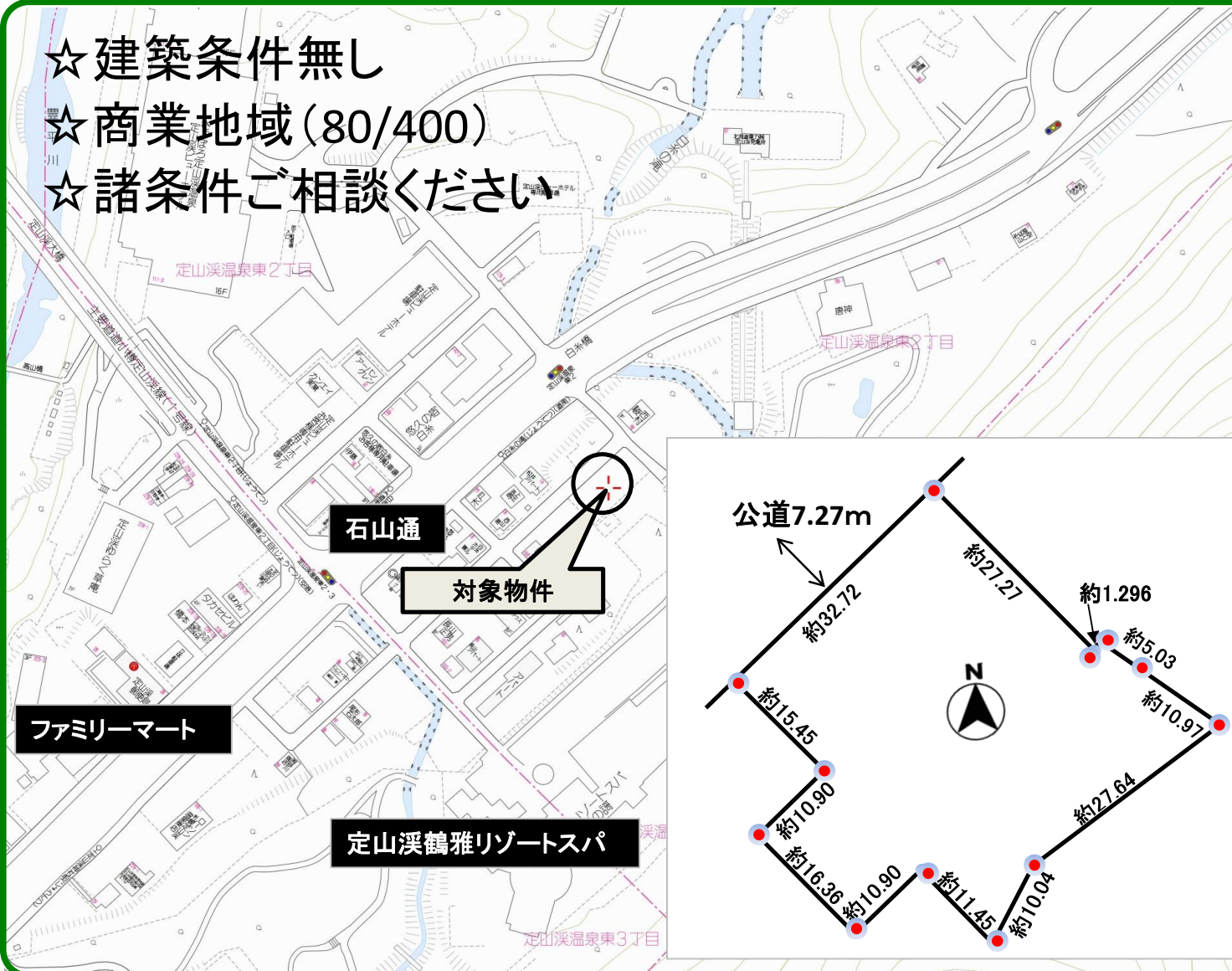


☆建築条件無し
 ☆商業地域(80/400)
 ☆諸条件ご相談ください



物件種目	売地		
最適用途	事業用地		
最寄駅	地下鉄南北線「真駒内」駅 JR函館線「札幌」駅		
土地面積	1,594.47㎡ (482.33坪)	私道面積	無し
価格	2,980万円	坪単価	6.2万円
所在地	札幌市南区定山溪温泉東2丁目156-1他		
交通	じょうてつバス「白糸の滝」停徒歩1分 地下鉄「真駒内」駅 バス乗車43分 JR「札幌」駅 バス乗車61分		
土地権利	所有権	地目	雑種地
都市計画	市街化区域	用途地域	商業地域
建ぺい率	80%	容積率	400%
他の制限	準防火地域・土砂災害警戒区域・宅造法 景観まちづくり推進地区・業務系市街地		
地勢	平坦	引渡条件	現状渡し
現況	更地	引渡日	相談
接道状況(角地・間口)	北西側7.27m公道に、間口約32.7m接道		
その他	上下水道・北海道電力・PG		
備考	定山溪小学校 約1100m 定山溪中学校 約850m 地番156-1に札幌市の区分地上権設定有		
会員番号		物件番号	

北海道知事免許 石狩(4)第 7511号

〒060-0042 札幌市中央区大通西15丁目1-12-306

Y'sパートナー株式会社

TEL 011-788-2801

FAX 011-788-2802

担当 山口

090-5980-6338

■手数料: 分かれ

■取引態様: 一般媒介

■情報公開日: