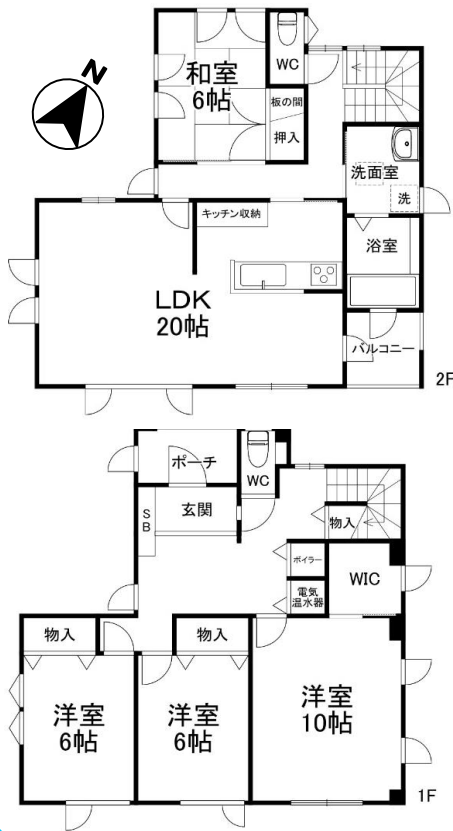


- ◎ホーム企画センター施工 ◎南側建物無し
- ◎日当り・眺望良好◎ヒルズガーデン清田内
- ◎南側に広い庭◎平成17年10月新築
- ◎屋根付駐車場2台(3台可能)
- ◎炭1トン エアクリーンシステム



物件種目	中古戸建住宅		
最寄駅	地下鉄東豊線「福住」駅		
間取タイプ	4LDK		
価格	2,380万円 非課税		
所在地	札幌市清田区清田10条4丁目353-530 住居表示(27番16号)		
交通	中央バス「ヒルズガーデン清田」停 徒歩4分 地下鉄「福住」駅 バス乗車22~23分		
土地面積	公簿 263.37㎡ (79.67坪)	左記の他に私道面積	無し
建物面積	構造・規模 木造スレート葺2階建		
	1階 64.57㎡ 2階64.59㎡ 合計129.16㎡(39.07坪)		
土地権利	所有権	地目	宅地
都市計画	市街化区域	用途地域	第一種低層住居専用地域
建ぺい率	40%	容積率	80%
他の制限	清田南第一地区計画、土砂災害警戒区域、宅造規制区域		
築年月	平成17年10月新築	駐車場	2台(3台可能)
現況	空	引渡日	即
接道状況	北西側14m札幌市道に間口約15m接する		
設備	セントラル暖房・電気温水器・IHコンロ		
備考	令和5年 固定資産税額 年101,100円		
	令和5年 土地評価5,925,800円 建物評価4,589,700円		
	清田緑小学区・清田中学区 契約不適合責任免責・司法書士売主指定となります。		
会員番号			物件番号

北海道知事免許 石狩(4)第 7511号

Y'sパートナー株式会社

札幌市中央区大通西15丁目1-12-306

TEL 011-788-2801 FAX 011-788-2802

担当山口 携帯 090-5980-6338

客付会社様へ
鍵は現地にごさいます。
詳細はお問合せ下さい。

- 手数料: 分かれ
- 取引態様: 専任媒介
- 情報公開日: