

◎商業施設moyukuSAPPORO 25階部分

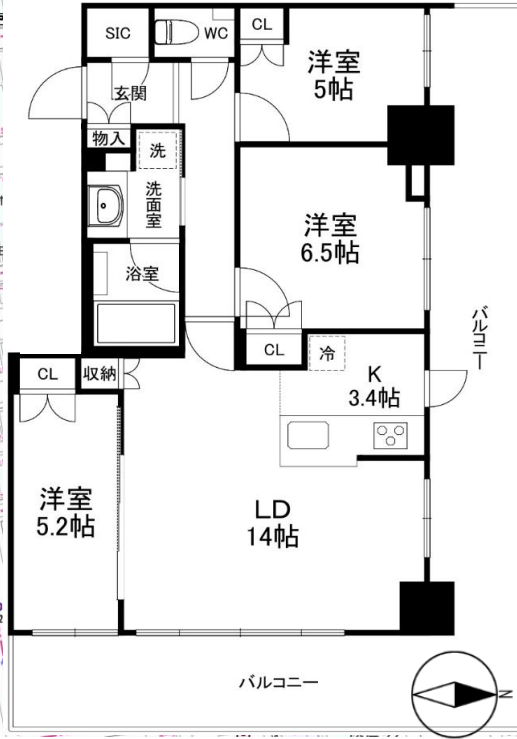
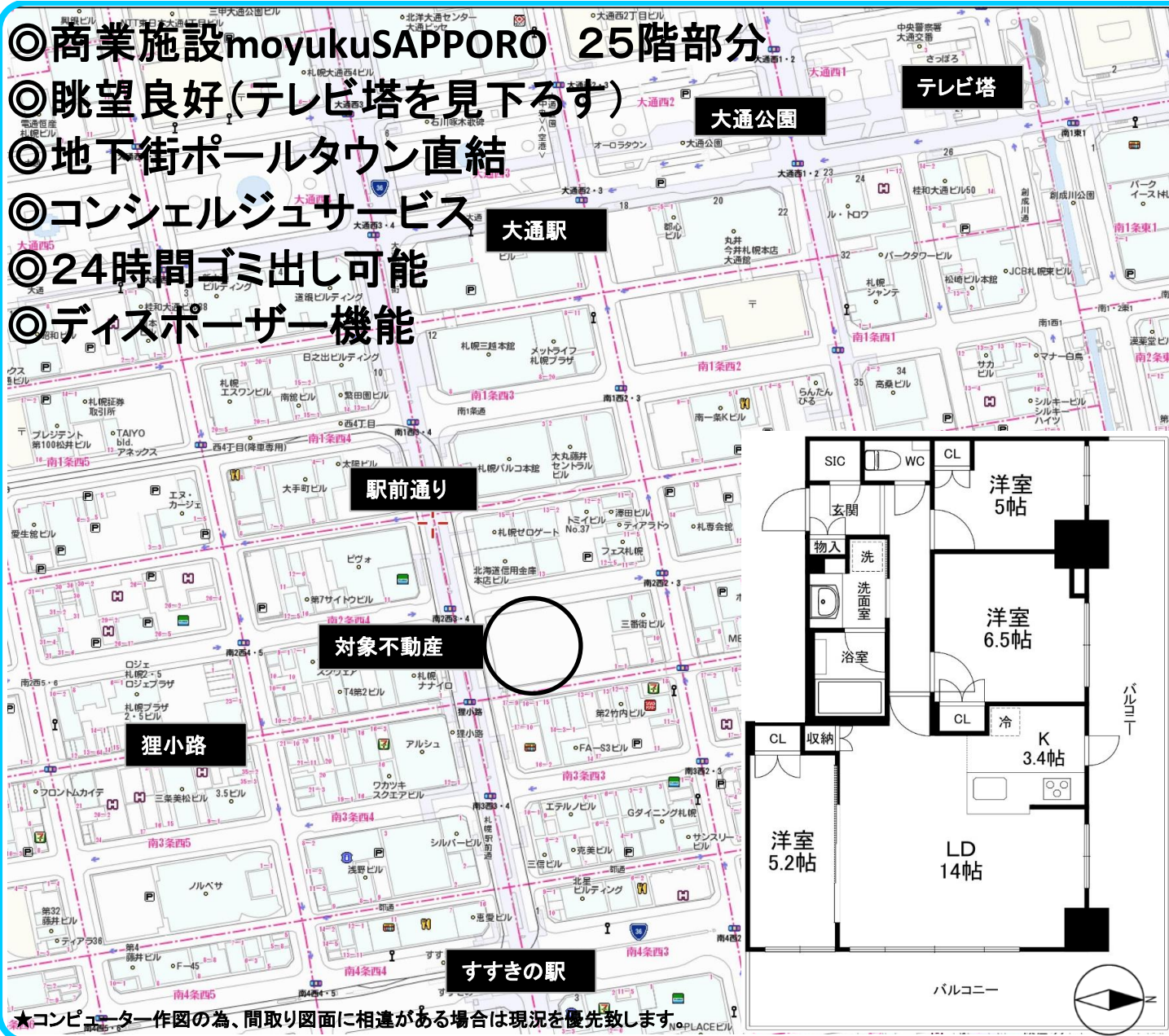
◎眺望良好(テレビ塔を見下ろす)

◎地下街ポールタウン直結

◎コンシェルジュサービス

◎24時間ゴミ出し可能

◎ディスプレイ機能



物件種目	新築マンション
物件名	ライオンズタワー札幌
最寄駅	地下鉄東豊線「大通」駅 地下鉄南北線「すすきの」駅 軌道線「狸小路」駅
間取タイプ	3LDK
価格	15,080 万円 (税込)

所在地	札幌市中央区南二条西三丁目20番地 2505号室		
交通	地下鉄東豊線「大通」駅 徒歩3分 地下鉄南北線「すすきの」駅 徒歩4分 軌道線「狸小路」駅 徒歩1分		
建物	構造・規模	鉄筋コンクリート造陸屋根地下2階付 28階建25階部分	
	専有面積	75.26㎡	バルコニー面積 32.36㎡
	間取内訳	LDK約17.4帖、洋室5.2帖、洋室約6.5帖、洋室5帖	
土地権利	所有権	施工会社	佐藤工業岩田地味建設岩倉建設共同企業体
総戸数	133 戸	分譲会社	大京
管理会社	大京アステージ	築年月	令和5年3月
現況	空	管理形態	全部委託管理(日勤)
駐車場	空無し	管理費	35,300円
修繕積立金	16,630円	引渡日	即
ペット	飼育可能(犬・猫、体高40cm、体重10kg以内、2匹まで)		
設備	都市ガス(FACT)給湯・暖房、コンロ		
備考			

★コンピューター作図の為、間取り図面に相違がある場合は現況を優先致します

北海道知事免許 石狩 (4) 第 7511 号

060-0042 札幌市中央区大通西15丁目1-12-306

Y'sパートナー株式会社

TEL011-788-2801 FAX011-788-2802

担当 山口 携帯 090-5980-6338

【客付会社様へ】

- 手数料： 分かれ
- 取引態様： 専任媒介
- 情報公開日：