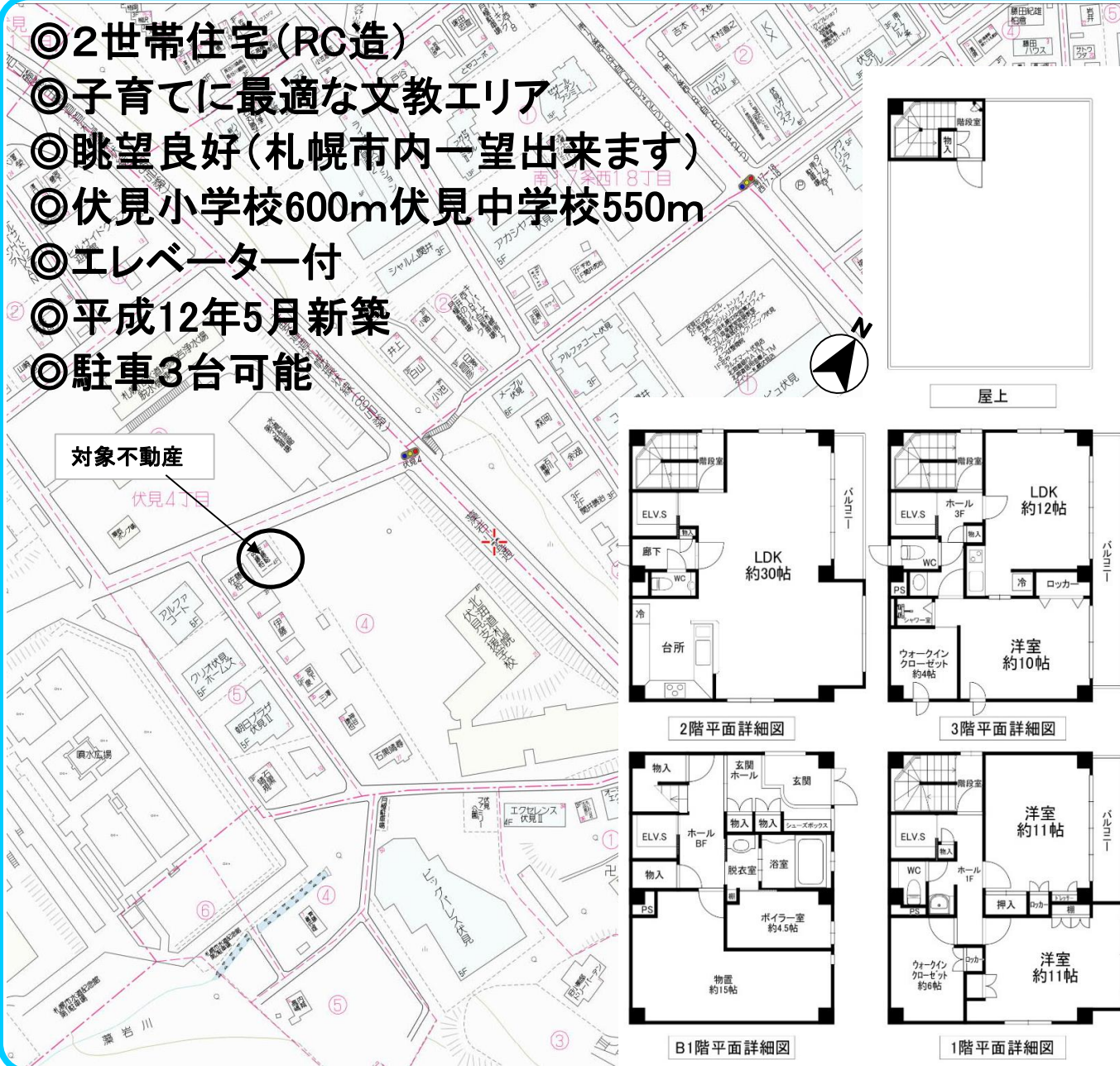
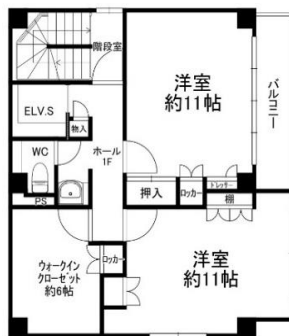
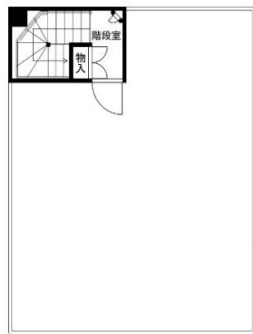


- ◎2世帯住宅(RC造)
- ◎子育てに最適な文教エリア
- ◎眺望良好(札幌市内一望出来ます)
- ◎伏見小学校600m伏見中学校550m
- ◎エレベーター付
- ◎平成12年5月新築
- ◎駐車3台可能



対象不動産



物件種目	中古戸建住宅		
最寄駅	地下鉄東西線「円山公園」駅		
間取タイプ	1SLDK+2SLDK+納戸		
価格	5,780万円 非課税		
所在地	札幌市中央区伏見4丁目1891-79		
	住居表示(4番44号)		
交通	JRバス「南19西16」停 徒歩5分 円山公園駅 バス乗車16~18分		
	市電「ロープウェイ入口」停 徒歩9分		
土地面積	公簿 189.02㎡ (57.18坪)	左記の他に私道面積	無し
建物面積	構造・規模 鉄筋コンクリート造陸屋根地下1階付3階建		
	面積 1階 69.92㎡ 2階69.92㎡3階65.52㎡地下1階65.52㎡ 合計270.88㎡(81.94坪)		
土地権利	所有権	地目	宅地
都市計画	市街化区域	用途地域	第一種住居地域
建ぺい率	60%	容積率	200%
他の制限	18m高度地区、宅造法規制区域、藻岩山風致地区(第二種)		
築年月	平成12年5月17日新築	駐車場	3台可能
現況	居住中	引渡日	相談
接道状況	北西側10.31~14.38m札幌市道に間口約13.2m接する		
設備	灯油セントラル暖房・灯油給湯・都市ガスコンロ		
備考	令和5年度固定資産税額 年523,800円		
	令和5年度土地評価6,521,100円 建物評価24,171,200円		
	伏見小学区・伏見中学区(山鼻中学も選択可能) エレベーター保守点検費用 年間54,000円税別		
会員番号			物件番号

北海道知事免許 石狩(4)第 7511号

Y'sパートナー株式会社

札幌市中央区大通西15丁目1-12-306

TEL 011-788-2801 FAX 011-788-2802

担当山口 携帯 090-5980-6338

客付会社様へ

■手数料: 分かれ

■取引態様: 専任媒介

■情報公開日: