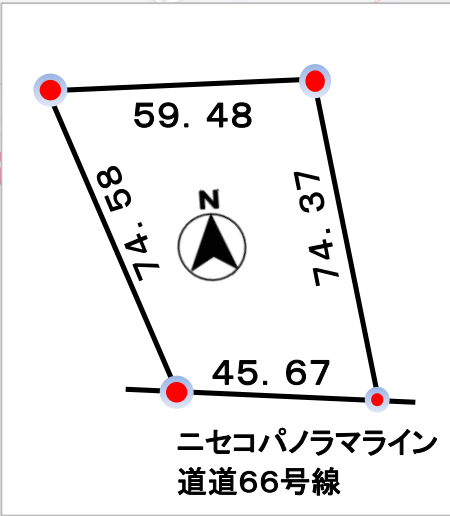
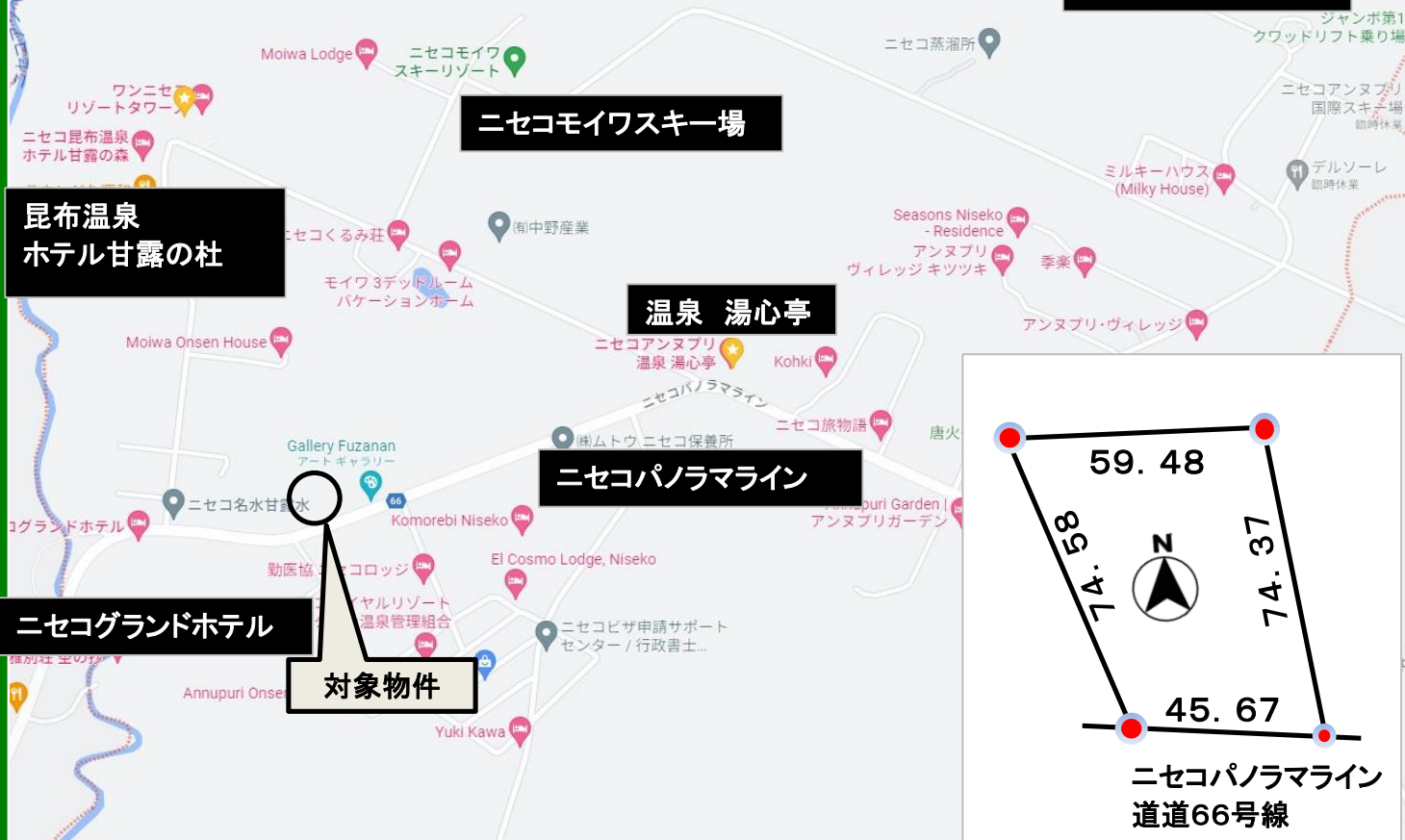


- ☆ニセコモイワスキー場、アンヌプリスキー場に車で3~4分
- ☆ミセコパノラマライン(道道)に面す
- ☆近隣に温泉多数有り



物件種目	売地		
最適用途	住宅・別荘用地		
最寄駅	JR函館本線「ニセコ」駅		
土地面積	公簿 3,680.00㎡ (1,113.20坪)	私道面積	無し
価格	13,350万円	坪単価	12.0万円
所在地	虻田郡ニセコ町字ニセコ404番1,404番29		
交通	JR函館線「ニセコ」駅 8.3km車11分		
	JR函館線「比羅夫」駅 11.4km車17分		
	JR函館線「倶知安」駅 17.9km車26分		
土地権利	所有権	地目	原野
都市計画	都市計画区域外	用途地域	指定無し
建ぺい率	20%	容積率	60%
他の制限	自然公園地域 第三種特別地域		
地勢	ほぼ平坦		
引渡条件	現状渡し		
現況	更地	引渡日	即
接道状況(角地・間口)	道道(ニセコパノラマライン)に間口22.8m接道		
その他	上水道(私設管)・浄化槽・北海道電力		
備考			
会員番号		物件番号	

北海道知事免許 石狩(4)第 7511 号

〒060-0042 札幌市中央区大通西15丁目1-12-306

Y'sパートナー株式会社

TEL 011-788-2801

FAX 011-788-2802

担当 山口

090-5980-6338

■手数料: 分かれ

■取引態様: 一般媒介

■情報公開日: